

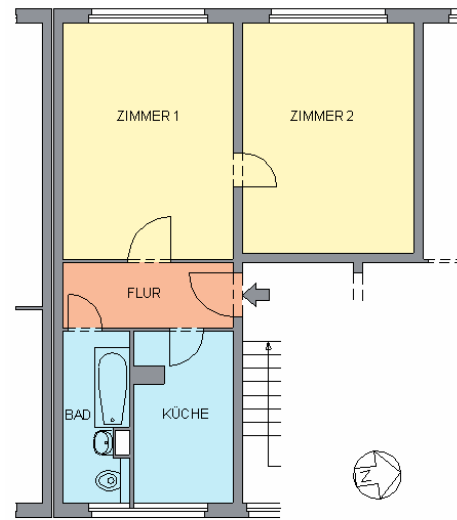
# Exposé

44560.50102.3.29



<b>Objekt:</b>	Kosmonautenstraße 68	<b>Zimmer:</b>	2	<b>Kaltmiete:</b>	211,32 €
<b>Fläche:</b>	ca. 45 m <sup>2</sup>	<b>Verfügbar:</b>	nach Absprache	<b>Nebenkosten:</b>	96,47 €
<b>Lage:</b>	4. Geschoss, links	<b>Stadtteil:</b>	Eckersbach E1-E4	<b>Gesamtmiete:</b>	307,79 €

## Ansichten



### Wesentliche Flächenangaben

ZIMMER	30.90 m <sup>2</sup>	ZIMMER 1	15.60 m <sup>2</sup>
KÜCHE	6.40 m <sup>2</sup>	ZIMMER 2	15.30 m <sup>2</sup>
BAD	4.30 m <sup>2</sup>		
FLUR	4.30 m <sup>2</sup>		

Energieverbrauchsausweis; B; 70,00 kWh/m<sup>2</sup>/a; Fernwärme; 1970

### Lage:

Viele Grünanlagen und eine gute Straßenbahn- und Busanbindung zeichnen den Stadtteil Eckersbach aus. Es gibt im Gebiet Kindergärten und Schulen sowie ausreichend Einkaufsmöglichkeiten. Die medizinische Versorgung ist durch mehrere Ärztehäuser abgesichert. Außerdem befindet sich in Eckersbach ein Campus der Westsächsischen Hochschule. Die Nähe zur B 93 ermöglicht einen kurzen Fahrweg zum VW-Werk und zur Autobahn A4.

Vermietung 0375 . 530 333

Parkstraße 4 · 08056 Zwickau

[www.ggz.de](http://www.ggz.de)  
vermietung@ggz.de



Gebäude- und Grundstücksgesellschaft Zwickau mbH

Dieses Angebot dient nur zur Information und ist kein Vertragsbestandteil.  
Druckdatum: 21.5.2019