

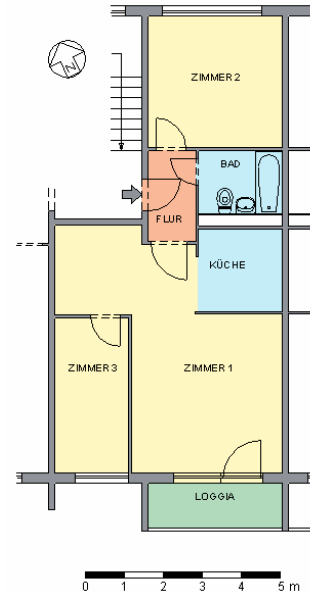
Exposé

44560.30142.2.8



Objekt:	Hans-Soph-Straße 3	Zimmer:	3	Kaltmiete:	243,42 €
Fläche:	ca. 56 m ²	Verfügbar:	nach Absprache	Nebenkosten:	133,03 €
Lage:	3. Geschoss, links	Stadtteil:	Planitz	Gesamtmiete:	376,45 €

Ansichten



Wesentliche Flächenangaben

ZIMMER	43.60 m ²	ZIMMER 1	24.10 m ²
KÜCHE	4.60 m ²	ZIMMER 2	11.80 m ²
BAD	3.50 m ²	ZIMMER 3	7.70 m ²
FLUR	2.90 m ²		

Ausstattung: Balkon

Endenergiebedarfsausweis; 76,00 kWh/m²/a; Fernwärme; 1977

Lage:

Südlich des Zentrums gelegen befindet sich der Stadtteil Neuplanitz. Der Stadtteil hat das, was ein funktionierendes Wohngebiet ausmacht: moderne, sanierte Wohnungen, Parkplätze, Einkaufsmöglichkeiten, Apotheke, Ärztehaus. Kindergärten sowie Grund-, Förder- und Oberschule sind direkt im Wohngebiet präsent. Das Strandbad Planitz ist in der Nähe und der Stadtteilpark „vor der Haustür“.

Vermietung 0375 . 530 333

Parkstraße 4 · 08056 Zwickau

www.ggz.de
vermietung@ggz.de



Gebäude- und Grundstücksgesellschaft Zwickau mbH

Dieses Angebot dient nur zur Information und ist kein Vertragsbestandteil.
Druckdatum: 6.12.2018