

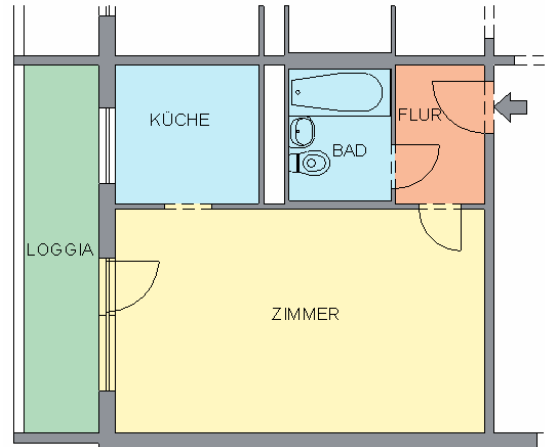
Exposé

44560.50122.1.3



Objekt:	Stauffenbergstraße 1	Zimmer:	1	Kaltmiete:	173,76 €
Fläche:	ca. 36 m ²	Verfügbar:	nach Absprache	Nebenkosten:	76,02 €
Lage:	Erdgeschoss, Mitte	Stadtteil:	Eckersbach E5-2/3	Gesamtmiete:	249,78 €

Ansichten



0 1 2 3 4 5 m

Wesentliche Flächenangaben

ZIMMER	21.10 m ²	ZIMMER 1	21.10 m ²
KÜCHE	5.10 m ²		
BAD	3.40 m ²		
FLUR	3.10 m ²		

Ausstattung: Balkon

Endenergiebedarfsausweis; D; 100,00 kWh/m²/a; Fernwärme; 1983

Lage:

Viele Grünanlagen und eine gute Straßenbahn- und Busanbindung zeichnen den Stadtteil Eckersbach aus. Es gibt im Gebiet Kindergärten und Schulen sowie ausreichend Einkaufsmöglichkeiten. Die medizinische Versorgung ist durch mehrere Ärztehäuser abgesichert. Außerdem befindet sich in Eckersbach ein Campus der Westsächsischen Hochschule. Die Nähe zur B 93 ermöglicht einen kurzen Fahrweg zum VW-Werk und zur Autobahn A4.

Vermietung 0375 . 530 333

Parkstraße 4 · 08056 Zwickau

www.ggz.de
vermietung@ggz.de



Gebäude- und Grundstücksgesellschaft Zwickau mbH

Dieses Angebot dient nur zur Information und ist kein Vertragsbestandteil.
Druckdatum: 19.1.2021