

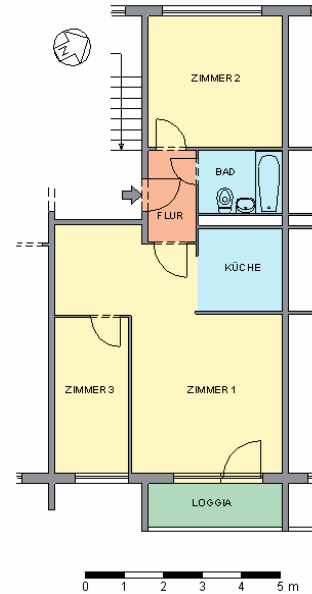
# Exposé

44560.30248.6.80



<b>Objekt:</b>	Thorezweg 12	<b>Zimmer:</b>	3	<b>Kaltmiete:</b>	243,42 €
<b>Fläche:</b>	ca. 56 m <sup>2</sup>	<b>Verfügbar:</b>	nach Absprache	<b>Nebenkosten:</b>	124,54 €
<b>Lage:</b>	5. Etage, links	<b>Stadtteil:</b>	Planitz	<b>Gesamtmiete:</b>	367,96 €

## Ansichten



### Wesentliche Flächenangaben

ZIMMER	43.60 m <sup>2</sup>	ZIMMER 1	24.10 m <sup>2</sup>
KÜCHE	4.60 m <sup>2</sup>	ZIMMER 2	11.80 m <sup>2</sup>
BAD	3.50 m <sup>2</sup>	ZIMMER 3	7.70 m <sup>2</sup>
FLUR	2.90 m <sup>2</sup>		

Ausstattung: Balkon

Endenergiebedarfsausweis; C; 80,00 kWh/m<sup>2</sup>/a; Fernwärme; 1978

### Lage:

Südlich des Zentrums gelegen befindet sich der Stadtteil Neuplanitz. Der Stadtteil hat das, was ein funktionierendes Wohngebiet ausmacht: moderne, sanierte Wohnungen, Parkplätze, Einkaufsmöglichkeiten, Apotheke, Ärztehaus. Kindergärten sowie Grund-, Förder- und Oberschule sind direkt im Wohngebiet präsent. Das Strandbad Planitz ist in der Nähe und der Stadtteilpark „vor der Haustür“.

Vermietung 0375 . 530 333

Parkstraße 4 · 08056 Zwickau

[www.ggz.de](http://www.ggz.de)  
vermietung@ggz.de



Gebäude- und Grundstücksgesellschaft Zwickau mbH

Dieses Angebot dient nur zur Information und ist kein Vertragsbestandteil.  
Druckdatum: 17.9.2019