

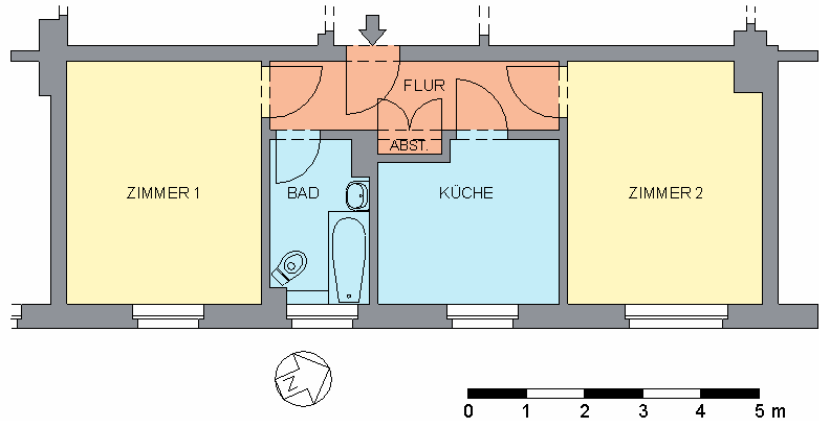
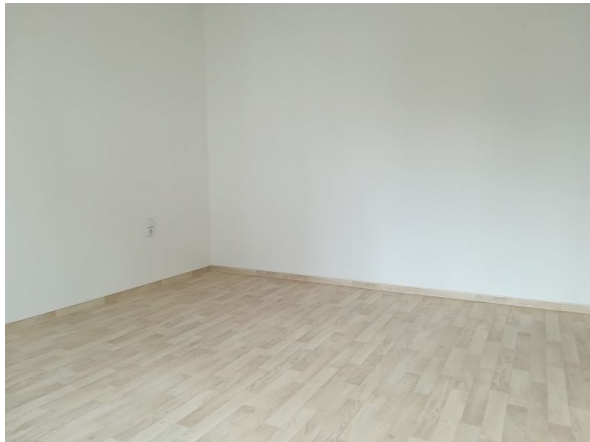
Exposé

44560.30232.1.2



Objekt:	Rudolf-Breitscheid-Straße 32	Zimmer:	2	Kaltmiete:	222,36 €
Fläche:	ca. 47 m ²	Verfügbar:	nach Absprache	Nebenkosten:	113,54 €
Lage:	Erdgeschoss, Mitte	Stadtteil:	Planitz	Gesamtmiete:	335,90 €

Ansichten



Wesentliche Flächenangaben

ZIMMER	28.00 m ²	ZIMMER 1	14.10 m ²
KÜCHE	8.40 m ²	ZIMMER 2	13.90 m ²
BAD	4.60 m ²		
FLUR	6.30 m ²		

Energieverbrauchsausweis; B; 72,00 kWh/m²/a; Erdgas (schwer); 1958

Lage:

Südlich des Zentrums gelegen befindet sich der Stadtteil Planitz. Der Stadtteil hat das, was ein funktionierendes Wohngebiet ausmacht: moderne, sanierte Wohnungen, Parkplätze, Einkaufsmöglichkeiten, Apotheke, Ärztehaus. Kindergärten sowie Grund-, Förder- und Oberschule sind direkt im Wohngebiet präsent. Das Strandbad Planitz ist in der Nähe und der Stadtteilpark „vor der Haustür“.

Vermietung 0375 . 530 333

Parkstraße 4 · 08056 Zwickau

www.ggz.de
vermietung@ggz.de



Gebäude- und Grundstücksgesellschaft Zwickau mbH

Dieses Angebot dient nur zur Information und ist kein Vertragsbestandteil.
Druckdatum: 15.4.2019