

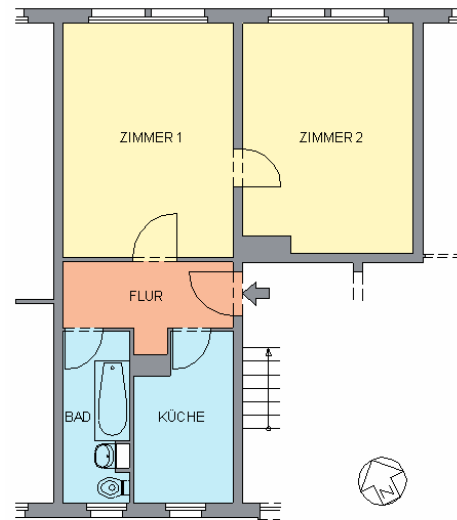
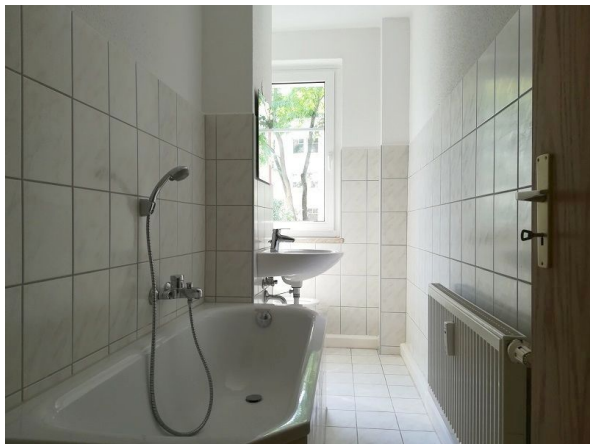
# Exposé

44560.10168.3.21



<b>Objekt:</b>	Joliot-Curie-Straße 29	<b>Zimmer:</b>	2	<b>Kaltmiete:</b>	206,08 €
<b>Fläche:</b>	ca. 44 m <sup>2</sup>	<b>Verfügbar:</b>	nach Absprache	<b>Nebenkosten:</b>	96,32 €
<b>Lage:</b>	EG, links	<b>Stadtteil:</b>	Marienthal	<b>Gesamtmiete:</b>	302,40 €

## Ansichten



0 1 2 3 4 5 m

### Wesentliche Flächenangaben

ZIMMER	30,00 m <sup>2</sup>	ZIMMER 1	15,30 m <sup>2</sup>
KÜCHE	5,90 m <sup>2</sup>	ZIMMER 2	14,70 m <sup>2</sup>
BAD	4,20 m <sup>2</sup>		
FLUR	4,70 m <sup>2</sup>		

Energieverbrauchsausweis; C; 98,00 kWh/m<sup>2</sup>/a; Erdgas (schwer); 1962

### Lage:

Dieser Stadtteil bietet einen Mix aus ruhigen, grünen Wohnlagen sowie zentralen Lagen mit kurzen Wegen zu Einkaufsmöglichkeiten sowie Straßenbahn- und Bushaltestellen. Die medizinische Versorgung wird unter anderem durch zwei Krankenhäuser gewährleistet. Mehrere Kindergärten und eine Grundschule ermöglichen die Betreuung der Kinder in der Nähe.

Vermietung 0375.530333

Parkstraße 4 · 08056 Zwickau

[www.ggz.de](http://www.ggz.de)  
vermietung@ggz.de



Gebäude- und Grundstücksgesellschaft Zwickau mbH

Dieses Angebot dient nur zur Information und ist kein Vertragsbestandteil.  
Druckdatum: 17.9.2019