

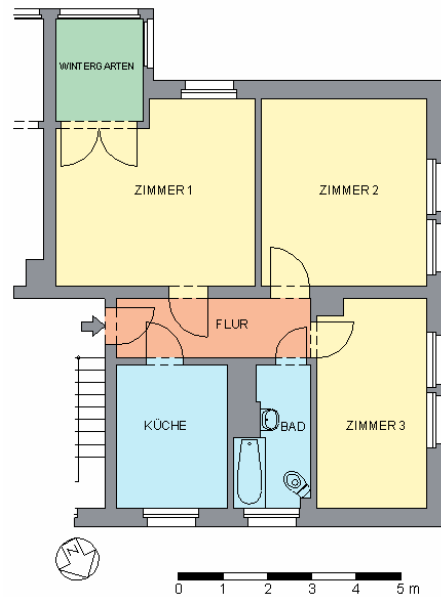
# Exposé

44560.10414.5.37



<b>Objekt:</b>	Werdauer Straße 81	<b>Zimmer:</b>	3	<b>Kaltmiete:</b>	320,25 €
<b>Fläche:</b>	ca. 64 m <sup>2</sup>	<b>Verfügbar:</b>	nach Absprache	<b>Nebenkosten:</b>	137,71 €
<b>Lage:</b>	2. Geschoss, rechts	<b>Stadtteil:</b>	Marienthal	<b>Gesamtmiete:</b>	457,96 €

## Ansichten



### Wesentliche Flächenangaben

ZIMMER	43.80 m <sup>2</sup>	ZIMMER 1	17.20 m <sup>2</sup>
KÜCHE	7.90 m <sup>2</sup>	ZIMMER 2	15.40 m <sup>2</sup>
BAD	4.50 m <sup>2</sup>	ZIMMER 3	11.20 m <sup>2</sup>
FLUR	5.70 m <sup>2</sup>		

Denkmalschutzobjekt, Energieausweis daher nicht notwendig.

### Lage:

Dieser Stadtteil bietet einen Mix aus ruhigen, grünen Wohnlagen sowie zentralen Lagen mit kurzen Wegen zu Einkaufsmöglichkeiten sowie Straßenbahn- und Bushaltestellen. Die medizinische Versorgung wird unter anderem durch zwei Krankenhäuser gewährleistet. Mehrere Kindergärten und eine Grundschule ermöglichen die Betreuung der Kinder in der Nähe.

Vermietung 0375 . 530 333

Parkstraße 4 · 08056 Zwickau

[www.ggz.de](http://www.ggz.de)  
vermietung@ggz.de



Gebäude- und Grundstücksgesellschaft Zwickau mbH

Dieses Angebot dient nur zur Information und ist kein Vertragsbestandteil.  
Druckdatum: 24.9.2020