

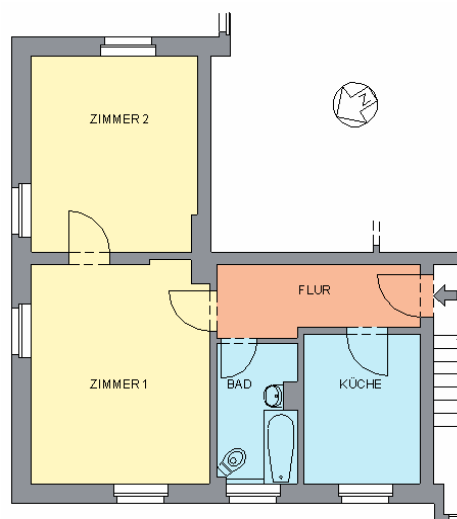
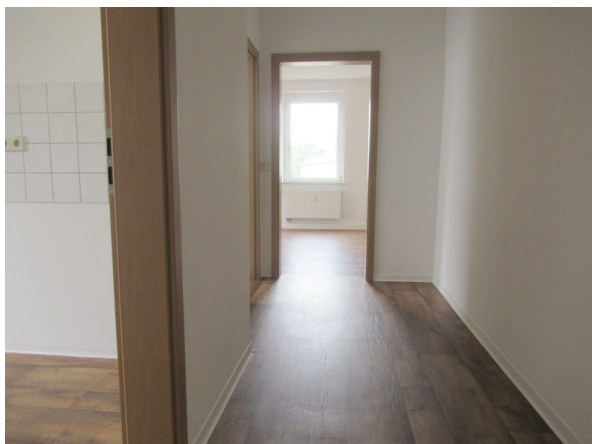
# Exposé

44560.10267.1.6



<b>Objekt:</b>	Mommsenstraße 1	<b>Zimmer:</b>	2	<b>Kaltmiete:</b>	236,53 €
<b>Fläche:</b>	ca. 51 m <sup>2</sup>	<b>Verfügbar:</b>	nach Absprache	<b>Nebenkosten:</b>	97,70 €
<b>Lage:</b>	2. Geschoss, links	<b>Stadtteil:</b>	Marienthal	<b>Gesamtmiete:</b>	334,23 €

## Ansichten



### Wesentliche Flächenangaben

ZIMMER	32.40 m <sup>2</sup>	ZIMMER 1	17.70 m <sup>2</sup>
KÜCHE	7.90 m <sup>2</sup>	ZIMMER 2	14.70 m <sup>2</sup>
BAD	4.90 m <sup>2</sup>		
FLUR	6.20 m <sup>2</sup>		

Energieausweis liegt noch nicht vor

### Lage:

Dieser Stadtteil bietet einen Mix aus ruhigen, grünen Wohnlagen sowie zentralen Lagen mit kurzen Wegen zu Einkaufsmöglichkeiten sowie Straßenbahn- und Bushaltestellen. Die medizinische Versorgung wird unter anderem durch zwei Krankenhäuser gewährleistet. Mehrere Kindergärten und eine Grundschule ermöglichen die Betreuung der Kinder in der Nähe.

Vermietung 0375 . 530 333

Parkstraße 4 · 08056 Zwickau

[www.ggz.de](http://www.ggz.de)

[vermietung@ggz.de](mailto:vermietung@ggz.de)



Gebäude- und Grundstücksgesellschaft Zwickau mbH

Dieses Angebot dient nur zur Information und ist kein Vertragsbestandteil.  
Druckdatum: 17.6.2019