

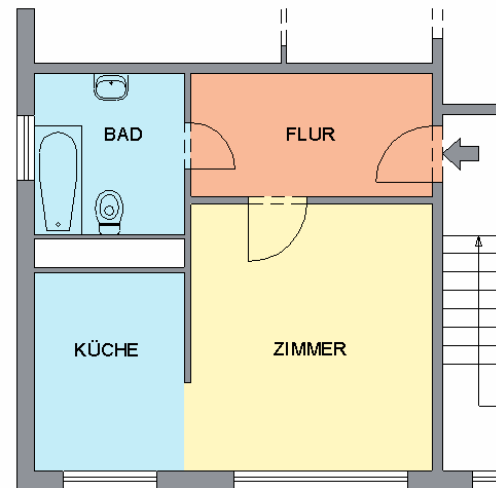
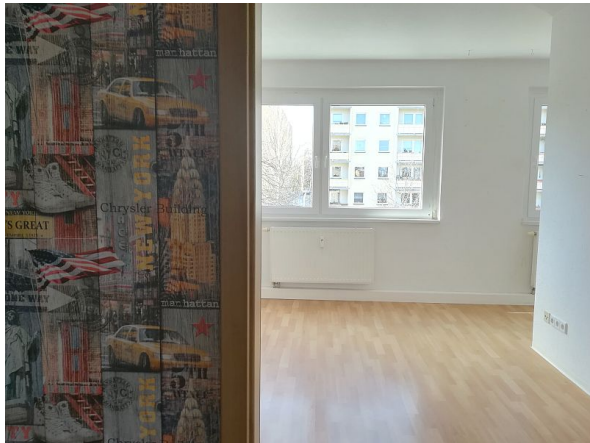
# Exposé

44560.30184.6.68



<b>Objekt:</b>	Havemannstraße 12	<b>Zimmer:</b>	1	<b>Kaltmiete:</b>	157,78 €
<b>Fläche:</b>	ca. 32 m <sup>2</sup>	<b>Verfügbar:</b>	nach Absprache	<b>Nebenkosten:</b>	70,84 €
<b>Lage:</b>	2. Geschoss, links	<b>Stadtteil:</b>	Planitz	<b>Gesamtmiete:</b>	228,62 €

## Ansichten



0 1 2 3 4 5 m

### Wesentliche Flächenangaben

KÜCHE	6.40 m <sup>2</sup>
BAD	5.20 m <sup>2</sup>
FLUR	6.50 m <sup>2</sup>

Energieverbrauchsausweis; B; 74,00 kWh/m<sup>2</sup>/a; Fernwärme; 1977

### Lage:

Südlich des Zentrums gelegen befindet sich der Stadtteil Neuplanitz. Der Stadtteil hat das, was ein funktionierendes Wohngebiet ausmacht: moderne, sanierte Wohnungen, Parkplätze, Einkaufsmöglichkeiten, Apotheke, Ärztehaus. Kindergärten sowie Grund-, Förder- und Oberschule sind direkt im Wohngebiet präsent. Das Strandbad Planitz ist in der Nähe und der Stadtteilpark „vor der Haustür“.

Vermietung 0375 . 530 333

Parkstraße 4 · 08056 Zwickau

[www.ggz.de](http://www.ggz.de)  
vermietung@ggz.de



Gebäude- und Grundstücksgesellschaft Zwickau mbH

Dieses Angebot dient nur zur Information und ist kein Vertragsbestandteil.  
Druckdatum: 6.4.2020