

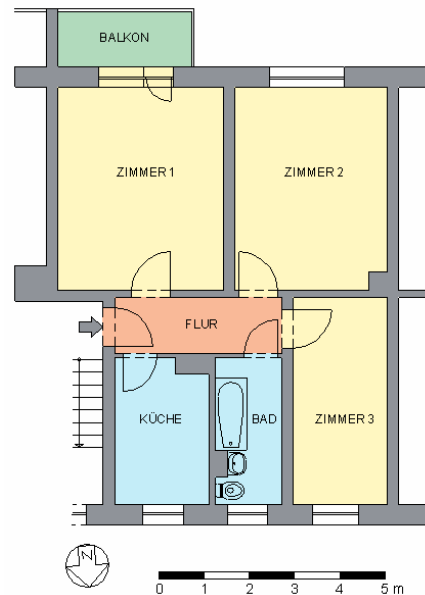
# Exposé

44560.10164.1.6



<b>Objekt:</b>	Ludwig-Erhard-Straße 11	<b>Zimmer:</b>	3	<b>Kaltmiete:</b>	297,44 €
<b>Fläche:</b>	ca. 57 m <sup>2</sup>	<b>Verfügbar:</b>	nach Absprache	<b>Nebenkosten:</b>	134,42 €
<b>Lage:</b>	EG, rechts	<b>Stadtteil:</b>	Marienthal	<b>Gesamtmiete:</b>	431,86 €

## Ansichten



### Wesentliche Flächenangaben

ZIMMER	40,00 m <sup>2</sup>	ZIMMER 1	16,10 m <sup>2</sup>
KÜCHE	6,40 m <sup>2</sup>	ZIMMER 2	14,60 m <sup>2</sup>
BAD	4,50 m <sup>2</sup>	ZIMMER 3	9,30 m <sup>2</sup>
FLUR	4,50 m <sup>2</sup>		
BALKON	1,80 m <sup>2</sup>		

Ausstattung: Balkon

Energieverbrauchsausweis; 49,00 kWh/m<sup>2</sup>/a; Erdgas (schwer); 1960

### Lage:

Dieser Stadtteil bietet einen Mix aus ruhigen, grünen Wohnlagen sowie zentralen Lagen mit kurzen Wegen zu Einkaufsmöglichkeiten sowie Straßenbahn- und Bushaltestellen. Die medizinische Versorgung wird unter anderem durch zwei Krankenhäuser gewährleistet. Mehrere Kindergärten und eine Grundschule ermöglichen die Betreuung der Kinder in der Nähe.

Vermietung 0375 . 530 333

Parkstraße 4 · 08056 Zwickau

[www.ggz.de](http://www.ggz.de)  
vermietung@ggz.de



Gebäude- und Grundstücksgesellschaft Zwickau mbH

Dieses Angebot dient nur zur Information und ist kein Vertragsbestandteil.  
Druckdatum: 11.2.2019