

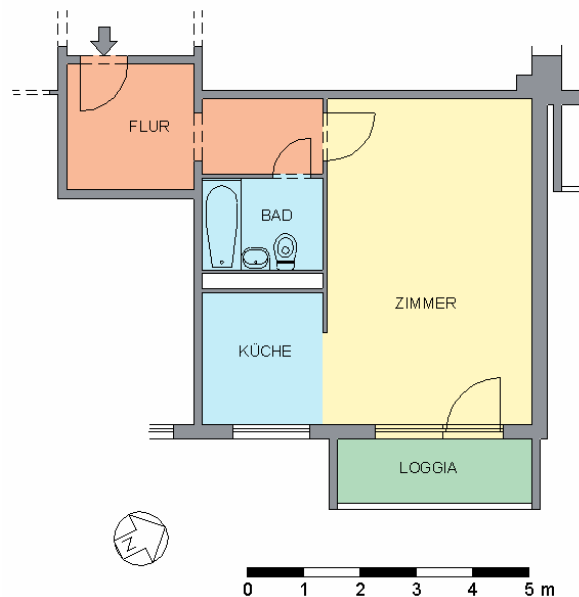
Exposé

44560.30248.1.12



| | | | | | |
|----------------|-----------------------|-------------------|----------------|---------------------|----------|
| Objekt: | Thorezweg 2 | Zimmer: | 1 | Kaltmiete: | 197,47 € |
| Fläche: | ca. 40 m ² | Verfügbar: | nach Absprache | Nebenkosten: | 88,66 € |
| Lage: | 4. Geschoss, Mitte | Stadtteil: | Planitz | Gesamtmiete: | 286,13 € |

Ansichten



Wesentliche Flächenangaben

| | | | |
|--------|----------------------|----------|----------------------|
| ZIMMER | 21.40 m ² | ZIMMER 1 | 21.40 m ² |
| KÜCHE | 5.10 m ² | | |
| BAD | 3.60 m ² | | |
| FLUR | 8.20 m ² | | |

Ausstattung: Balkon

Endenergiebedarfsausweis; C; 80,00 kWh/m²/a; Fernwärme; 1978

Lage:

Südlich des Zentrums gelegen befindet sich der Stadtteil Neuplanitz. Der Stadtteil hat das, was ein funktionierendes Wohngebiet ausmacht: moderne, sanierte Wohnungen, Parkplätze, Einkaufsmöglichkeiten, Apotheke, Ärztehaus. Kindergärten sowie Grund-, Förder- und Oberschule sind direkt im Wohngebiet präsent. Das Strandbad Planitz ist in der Nähe und der Stadtteilpark „vor der Haustür“.

Vermietung 0375 . 530 333

Parkstraße 4 · 08056 Zwickau

www.ggz.de
vermietung@ggz.de



Gebäude- und Grundstücksgesellschaft Zwickau mbH

Dieses Angebot dient nur zur Information und ist kein Vertragsbestandteil.
Druckdatum: 24.9.2020