

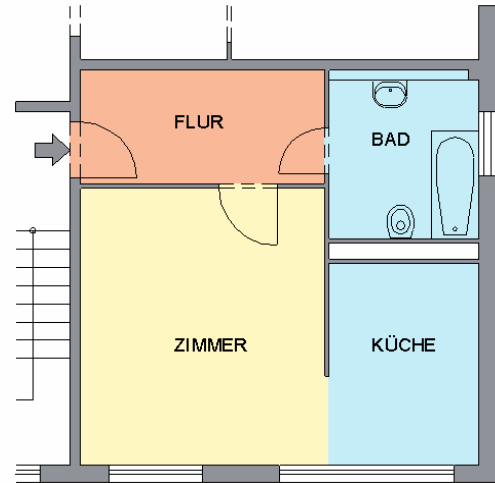
# Exposé

44560.30132.1.15



<b>Objekt:</b>	Zaanstader Straße 34	<b>Zimmer:</b>	1	<b>Kaltmiete:</b>	157,09 €
<b>Fläche:</b>	ca. 32 m <sup>2</sup>	<b>Verfügbar:</b>	nach Absprache	<b>Nebenkosten:</b>	70,53 €
<b>Lage:</b>	5. Geschoss, rechts	<b>Stadtteil:</b>	Planitz	<b>Gesamtmiete:</b>	227,62 €

## Ansichten



0 1 2 3 4 5 m

### Wesentliche Flächenangaben

ZIMMER	14.50 m <sup>2</sup>	ZIMMER 1	14.50 m <sup>2</sup>
KÜCHE	6.40 m <sup>2</sup>		
BAD	5.30 m <sup>2</sup>		
FLUR	5.90 m <sup>2</sup>		

Endenergiebedarfsausweis; C; 75,00 kWh/m<sup>2</sup>/a; Fernwärme; 1977

### Lage:

Südlich des Zentrums gelegen befindet sich der Stadtteil Neuplanitz. Der Stadtteil hat das, was ein funktionierendes Wohngebiet ausmacht: moderne, sanierte Wohnungen, Parkplätze, Einkaufsmöglichkeiten, Apotheke, Ärztehaus. Kindergärten sowie Grund-, Förder- und Oberschule sind direkt im Wohngebiet präsent. Das Strandbad Planitz ist in der Nähe und der Stadtteilpark „vor der Haustür“.

Vermietung 0375.530333

Parkstraße 4 · 08056 Zwickau

[www.ggz.de](http://www.ggz.de)  
vermietung@ggz.de



Gebäude- und Grundstücksgesellschaft Zwickau mbH

Dieses Angebot dient nur zur Information und ist kein Vertragsbestandteil.  
Druckdatum: 15.4.2019