

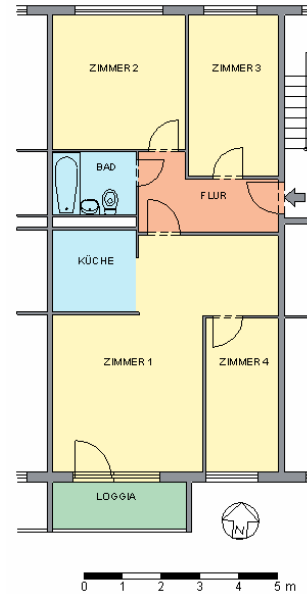
Exposé

44560.30014.3.35



Objekt:	Allendestraße 35	Zimmer:	4	Kaltmiete:	290,93 €
Fläche:	ca. 69 m ²	Verfügbar:	nach Absprache	Nebenkosten:	155,86 €
Lage:	4. Geschoss, rechts	Stadtteil:	Planitz	Gesamtmiete:	446,79 €

Ansichten



Wesentliche Flächenangaben

ZIMMER	53.20 m ²	ZIMMER 1	23.80 m ²
KÜCHE	4.60 m ²	ZIMMER 2	12.00 m ²
BAD	3.50 m ²	ZIMMER 3	9.80 m ²
FLUR	5.90 m ²	ZIMMER 4	7.60 m ²

Ausstattung: Balkon

Energieverbrauchsausweis; 86,00 kWh/m²/a; Fernwärme; 1976

Lage:

Südlich des Zentrums gelegen befindet sich der Stadtteil Neuplanitz. Der Stadtteil hat das, was ein funktionierendes Wohngebiet ausmacht: moderne, sanierte Wohnungen, Parkplätze, Einkaufsmöglichkeiten, Apotheke, Ärztehaus. Kindergärten sowie Grund-, Förder- und Oberschule sind direkt im Wohngebiet präsent. Das Strandbad Planitz ist in der Nähe und der Stadtteilpark „vor der Haustür“.

Vermietung 0375 . 530 333

Parkstraße 4 · 08056 Zwickau

www.ggz.de
vermietung@ggz.de



Gebäude- und Grundstücksgesellschaft Zwickau mbH

Dieses Angebot dient nur zur Information und ist kein Vertragsbestandteil.
Druckdatum: 6.12.2018