

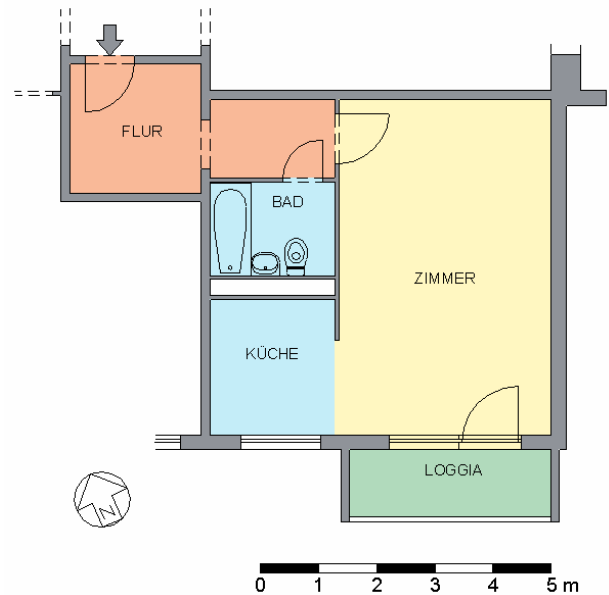
Exposé

44560.30142.6.64



Objekt:	Hans-Soph-Straße 11	Zimmer:	1	Kaltmiete:	197,47 €
Fläche:	ca. 40 m ²	Verfügbar:	nach Absprache	Nebenkosten:	94,71 €
Lage:	5. Geschoss, Mitte	Stadtteil:	Planitz	Gesamtmiete:	292,18 €

Ansichten



Wesentliche Flächenangaben

ZIMMER	21.40 m ²	ZIMMER 1	21.40 m ²
KÜCHE	5.10 m ²		
BAD	3.60 m ²		
FLUR	8.20 m ²		

Ausstattung: Balkon

Endenergiebedarfsausweis; 76,00 kWh/m²/a; Fernwärme; 1977

Lage:

Südlich des Zentrums gelegen befindet sich der Stadtteil Neuplanitz. Der Stadtteil hat das, was ein funktionierendes Wohngebiet ausmacht: moderne, sanierte Wohnungen, Parkplätze, Einkaufsmöglichkeiten, Apotheke, Ärztehaus. Kindergärten sowie Grund-, Förder- und Oberschule sind direkt im Wohngebiet präsent. Das Strandbad Planitz ist in der Nähe und der Stadtteilpark „vor der Haustür“.

Vermietung 0375.530333

Parkstraße 4 · 08056 Zwickau

www.ggz.de
vermietung@ggz.de



Gebäude- und Grundstücksgesellschaft Zwickau mbH

Dieses Angebot dient nur zur Information und ist kein Vertragsbestandteil.
Druckdatum: 6.12.2018