

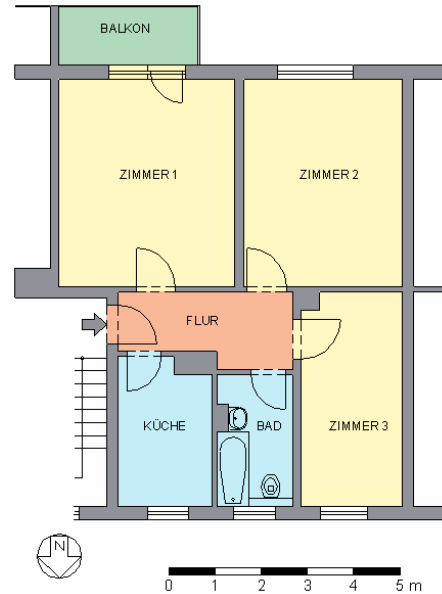
Exposé

44560.10432.4.30



Objekt:	Windbergstraße 66	Zimmer:	3	Kaltmiete:	298,01 €
Fläche:	ca. 57 m ²	Verfügbar:	nach Absprache	Nebenkosten:	131,81 €
Lage:	2. Etage, rechts	Stadtteil:	Marienthal	Gesamtmiete:	429,82 €

Ansichten



Wesentliche Flächenangaben

ZIMMER	40.20 m ²	ZIMMER 1	16.20 m ²
KÜCHE	5.90 m ²	ZIMMER 2	14.60 m ²
BAD	4.20 m ²	ZIMMER 3	9.40 m ²
FLUR	5.20 m ²		
BALKON	1.80 m ²		

Ausstattung: Balkon

Energieverbrauchsausweis; 69,00 kWh/m²/a; Erdgas (schwer); 1959

Lage:

Dieser Stadtteil bietet einen Mix aus ruhigen, grünen Wohnlagen sowie zentralen Lagen mit kurzen Wegen zu Einkaufsmöglichkeiten sowie Straßenbahn- und Bushaltestellen. Die medizinische Versorgung wird unter anderem durch zwei Krankenhäuser gewährleistet. Mehrere Kindergärten und eine Grundschule ermöglichen die Betreuung der Kinder in der Nähe.

Vermietung 0375 . 530 333

Parkstraße 4 · 08056 Zwickau

www.ggz.de
vermietung@ggz.de



Gebäude- und Grundstücksgesellschaft Zwickau mbH

Dieses Angebot dient nur zur Information und ist kein Vertragsbestandteil.
Druckdatum: 6.12.2018