

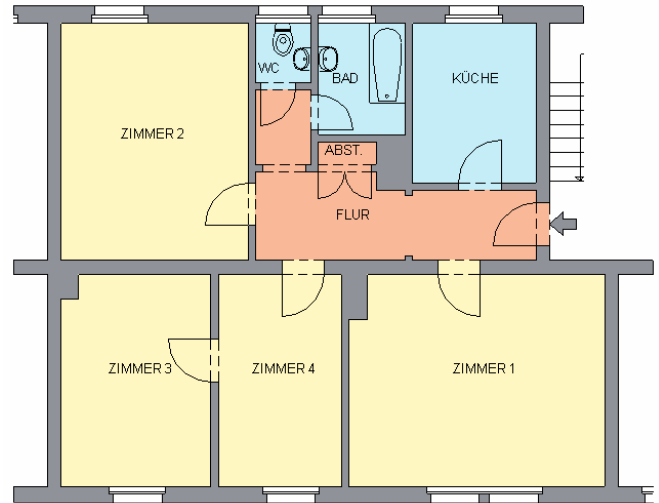
# Exposé

44560.10103.1.6



<b>Objekt:</b>	Goethestraße 24	<b>Zimmer:</b>	4	<b>Kaltmiete:</b>	426,26 €
<b>Fläche:</b>	ca. 83 m <sup>2</sup>	<b>Verfügbar:</b>	nach Absprache	<b>Nebenkosten:</b>	75,22 €
<b>Lage:</b>	3. Etage, rechts	<b>Stadtteil:</b>	Marienthal	<b>Gesamtmiete:</b>	501,48 €

## Ansichten



0 1 2 3 4 5 m

### Wesentliche Flächenangaben

ZIMMER	60.20 m <sup>2</sup>	ZIMMER 1	20.70 m <sup>2</sup>
KÜCHE	7.70 m <sup>2</sup>	ZIMMER 2	17.20 m <sup>2</sup>
BAD	3.70 m <sup>2</sup>	ZIMMER 3	12.10 m <sup>2</sup>
FLUR	10.20 m <sup>2</sup>	ZIMMER 4	10.20 m <sup>2</sup>

Endenergiebedarfsausweis; E; 141,00 kWh/m<sup>2</sup>/a; Erdgas (schwer); 1959

### Lage:

Dieser Stadtteil bietet einen Mix aus ruhigen, grünen Wohnlagen sowie zentralen Lagen mit kurzen Wegen zu Einkaufsmöglichkeiten sowie Straßenbahn- und Bushaltestellen. Die medizinische Versorgung wird unter anderem durch zwei Krankenhäuser gewährleistet. Mehrere Kindergärten und eine Grundschule ermöglichen die Betreuung der Kinder in der Nähe. Gasetagenheizung - zur angegebenen Miete kommen noch Heizkosten hinzu.

Vermietung 0375 . 530 333

Parkstraße 4 · 08056 Zwickau

[www.ggz.de](http://www.ggz.de)  
[vermietung@ggz.de](mailto:vermietung@ggz.de)



Gebäude- und Grundstücksgesellschaft Zwickau mbH

Dieses Angebot dient nur zur Information und ist kein Vertragsbestandteil.  
Druckdatum: 14.1.2021