

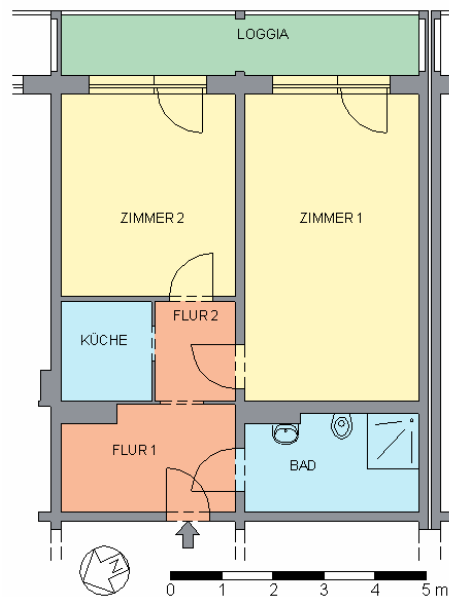
Exposé

44560.30128.1.101



Objekt:	Zaanstader Straße 4	Zimmer:	2	Kaltmiete:	314,99 €
Fläche:	ca. 57 m ²	Verfügbar:	nach Absprache	Nebenkosten:	143,18 €
Lage:	Erdgeschoss, links	Stadtteil:	Planitz	Gesamtmiete:	458,17 €

Ansichten



Wesentliche Flächenangaben

ZIMMER	33.70 m ²	ZIMMER 1	20.30 m ²
KÜCHE	3.50 m ²	ZIMMER 2	13.40 m ²
BAD	6.30 m ²		
FLUR	6.70 m ²		

Ausstattung: Aufzug, Balkon, Seniorengerecht

Energieverbrauchsausweis; C; 94,00 kWh/m²/a; Fernwärme; 1981

Lage:

Südlich des Zentrums gelegen befindet sich der Stadtteil Neuplanitz. Der Stadtteil hat das, was ein funktionierendes Wohngebiet ausmacht: moderne, sanierte Wohnungen, Parkplätze, Einkaufsmöglichkeiten, Apotheke, Ärztehaus. Kindergärten sowie Grund-, Förder- und Oberschule sind direkt im Wohngebiet präsent. Das Strandbad Planitz ist in der Nähe und der Stadtteilpark „vor der Haustür“.

Bei dem Objekt handelt es sich um Betreutes Wohnen für Senioren. Zur angegebenen Miete kommt die Betreuungspauschale des Dienstleisters dazu.

Vermietung 0375 . 530 333

Parkstraße 4 · 08056 Zwickau

www.ggz.de
vermietung@ggz.de



Gebäude- und Grundstücksgesellschaft Zwickau mbH

Dieses Angebot dient nur zur Information und ist kein Vertragsbestandteil.
Druckdatum: 30.3.2020