

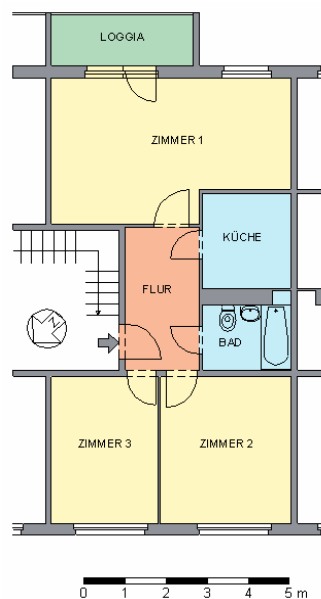
Exposé

44560.30179.5.103



Objekt:	Marchlewskistraße 11	Zimmer:	3	Kaltmiete:	288,90 €
Fläche:	ca. 57 m ²	Verfügbar:	nach Absprache	Nebenkosten:	127,12 €
Lage:	2. Etage, rechts	Stadtteil:	Planitz	Gesamtmiete:	416,02 €

Ansichten



Wesentliche Flächenangaben

ZIMMER	40.10 m ²	ZIMMER 1	19.10 m ²
KÜCHE	5.40 m ²	ZIMMER 2	11.60 m ²
BAD	3.70 m ²	ZIMMER 3	9.40 m ²
FLUR	6.40 m ²		

Ausstattung: Balkon

Energieverbrauchsausweis; C; 76,00 kWh/m²/a; Fernwärme; 1975

Lage:

Südlich des Zentrums gelegen befindet sich der Stadtteil Neuplanitz. Der Stadtteil hat das, was ein funktionierendes Wohngebiet ausmacht: moderne, sanierte Wohnungen, Parkplätze, Einkaufsmöglichkeiten, Apotheke, Ärztehaus. Kindergärten sowie Grund-, Förder- und Oberschule sind direkt im Wohngebiet präsent. Das Strandbad Planitz ist in der Nähe und der Stadtteilpark „vor der Haustür“.

Vermietung 0375 . 530 333

Parkstraße 4 · 08056 Zwickau

www.ggz.de
vermietung@ggz.de



Gebäude- und Grundstücksgesellschaft Zwickau mbH

Dieses Angebot dient nur zur Information und ist kein Vertragsbestandteil.
Druckdatum: 17.9.2019