

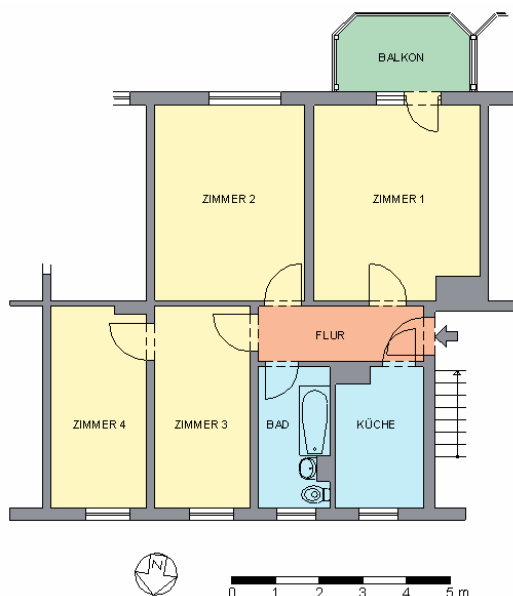
# Exposé

44560.10427.3.19



<b>Objekt:</b>	Windbergstraße 41	<b>Zimmer:</b>	4	<b>Kaltmiete:</b>	356,25 €
<b>Fläche:</b>	ca. 68 m <sup>2</sup>	<b>Verfügbar:</b>	nach Absprache	<b>Nebenkosten:</b>	161,00 €
<b>Lage:</b>	3. Etage, links	<b>Stadtteil:</b>	Marienthal	<b>Gesamtmiete:</b>	517,25 €

## Ansichten



### Wesentliche Flächenangaben

ZIMMER	50.20 m <sup>2</sup>	ZIMMER 1	16.00 m <sup>2</sup>
KÜCHE	6.00 m <sup>2</sup>	ZIMMER 2	14.90 m <sup>2</sup>
BAD	4.90 m <sup>2</sup>	ZIMMER 3	9.70 m <sup>2</sup>
FLUR	4.70 m <sup>2</sup>	ZIMMER 4	9.60 m <sup>2</sup>
BALKON	2.50 m <sup>2</sup>		

Ausstattung: Balkon

Energieverbrauchsausweis; C; 76,00 kWh/m<sup>2</sup>/a; Erdgas (schwer); 1959

### Lage:

Dieser Stadtteil bietet einen Mix aus ruhigen, grünen Wohnlagen sowie zentralen Lagen mit kurzen Wegen zu Einkaufsmöglichkeiten sowie Straßenbahn- und Bushaltestellen. Die medizinische Versorgung wird unter anderem durch zwei Krankenhäuser gewährleistet. Mehrere Kindergärten und eine Grundschule ermöglichen die Betreuung der Kinder in der Nähe.

Vermietung 0375 . 530 333

Parkstraße 4 · 08056 Zwickau

[www.ggz.de](http://www.ggz.de)  
[vermietung@ggz.de](mailto:vermietung@ggz.de)



Gebäude- und Grundstücksgesellschaft Zwickau mbH

Dieses Angebot dient nur zur Information und ist kein Vertragsbestandteil.  
Druckdatum: 17.9.2019