

GESAMTKATALOG GEWERBE

Aktuelle Angebote

Sie sind interessiert? Dann fragen Sie uns.

Unser Unternehmen zählt mit einer Gesamtgewerbefläche von ca. 23.000 m² zu den großen Gewerberaumanbietern der Stadt Zwickau. In vielen Stadtteilen bieten wir Gewerberäume zur unterschiedlichsten Nutzung, in unterschiedlichen Ausbaustufen, zu fairen Konditionen und verhandelbaren Verträgen. Egal ob Laden, Lager, Bürofläche, Praxisräume oder Flächen zur gastronomischen Nutzung – bei uns haben Sie eine große Auswahl.

Bei Fragen oder Interesse wenden Sie sich bitte an:

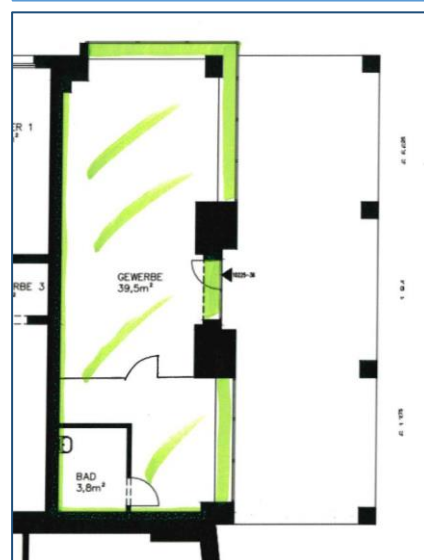
Gebäude- und Grundstücksgesellschaft Zwickau mbH (GGZ)

Abteilung Vermietung, Frau Schwarzer,

Telefon: 0375 - 530 330, E-Mail: vermietung@ggz.de

Gewerberäume Marienthaler Str.40, Erdgeschoß

Objekt-Nr.	10225.1.36
Objektart	Büro, Laden
Gesamtfläche	43,30 m ²
Einzelmiete pro Monat	216,50 €
Nebenkosten pro Monat	165,00 €
Verfügbar ab:	nach Absprache
Objektzustand	renoviert
Baujahr	1961
Zulieferung	über Eingang
Heizungsart	Zentralheizung
Fußweg zu öffentl.Verkehrsmitteln	0,5 Minuten
Fahrzeit zum nächsten Bahnhof	5 Minuten
Kautions	2 Monatsmieten
Energieausweis:	wegen Denkmalschutz kein Energieausweis erforderlich



Objektbeschreibung:

Die Räume befinden sich im Erdgeschoss des Hochhauses in Marienthal. In den Obergeschossen sind Wohnungen. Ebenfalls im Erdgeschoss ist eine kleine Büroeinheit.

Ausstattung:

Das Gewerbe besteht aus einem großen Raum mit großzügiger Schaufensterfront zur Marienthaler Straße hin. Daneben befinden sich ein kleinerer Raum mit Anschlussmöglichkeit für eine Küchenzeile sowie eine Toilette. Telefon- und Internetanschluss sind vorhanden.

Lage:

Die Marienthaler Straße ist die Hauptstraße im Ortsteil Marienthal Richtung Städtischem Klinikum. Bus- und Straßenbahnhaltestelle sind direkt vor dem Objekt. Parkmöglichkeiten stehen unweit entfernt zur Verfügung. In der Nähe sind das Verwaltungszentrum mit Ämtern der Stadtverwaltung und des Landkreises, ein Krankenhaus sowie ein Berufliches Schulzentrum.

geräumige Lagerhalle Reichenbacher Straße

Objekt-Nr.	4200.1.2
Objektart	Lager
Gesamtfläche	2.110 m ²
Einzelmiete pro Monat	5.275,00 €
Nebenkosten pro Monat	317,00 €
Zzgl. USt.	1.062,48 €
Verfügbar ab:	sofort
Heizungsart	keine Heizung
Kaution	keine
Energieausweis:	unterliegt nicht den Vorschriften der EnEV



Objektbeschreibung:

Es handelt sich um einen Lagerkomplex mit mehreren Hallen. Weitere Lagerhallen sowie der überwiegende Teil des Grundstückes werden von einem Wertstoffhandel genutzt. Das Gelände ist großräumig und der gesamte Komplex kann mit einem LKW umfahren werden.

Ausstattung:

Die Halle ist mit großen Toren ausgestattet. Somit ist eine Anlieferung größerer Posten und mit LKW problemlos möglich. Auch das Einstellen von Fahrzeugen ist möglich. Ein Stromanschluss liegt an. Anschlüsse an Heizung und Wasser sind nicht vorhanden.

Lage:

Das Objekt liegt direkt an der Reichenbacher Straße / B 173. Unweit entfernt ist die Anbindung an die S 293 Richtung Werdau oder Kirchberg. Auch die Stadtteile Neuplanitz, Marienthal, das Stadtzentrum sowie der Bahnhof liegen im nahen Umfeld.